



CATÁLOGO

APLICACIONES EN LA INDUSTRIA DE BEBIDAS
CERVECERA, HIDROMIEL, VINÍCOLA Y OTRAS



www.pumpec.com

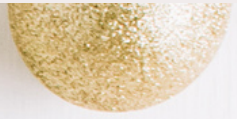


096 993 9942

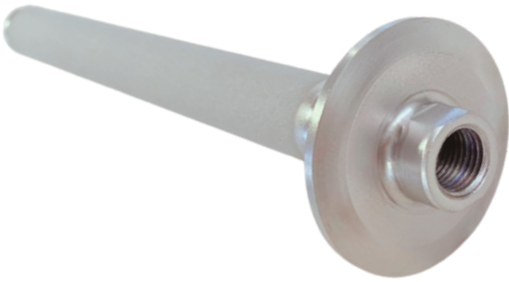


pumpec01

NUEVOS PRODUCTOS



PIEDRA DE CARBONATACIÓN



También conocida como piedra difusora ideal para carbonatar o airear la cerveza y mosto.

Micras 0.5

Longitud 8 "

Conexiones clamp

Medida: 1" - 1 1/2 "

Rosca Npt: 1/4"

BOLA DE LIMPIEZA GIRATORIA

Ideal para la limpieza sencilla y eficiente de tanques, barriles de cerveza etc. con entrada reducida.

Conexiones Rosca NPT

Medida: 3/4 "



MANÓMETRO CON DIAFRAGMA 60 PSI



Conexión clamp

Medida: 1 1/2"

Presión Rango: 0 - 60PSI

MANÓMETRO CON DIAFRAGMA 150 PSI

Conexión clamp

Medida: 1 1/2"

Presión Rango: 0 - 150 PSI



ABRAZADERA ALTA PRESIÓN



Conexión clamp

Medida: 1 1/2" Y 2"

Presión Rango: 800 a 1000 PSI

FERRUL EXPANDIR

Conexión clamp

Medida: 1", 1 1/2" Y 2"



SIFÓN DE PISO



Conexión clamp

Medida: 1 1/2" Y 2"

CRUZ

Conexión clamp

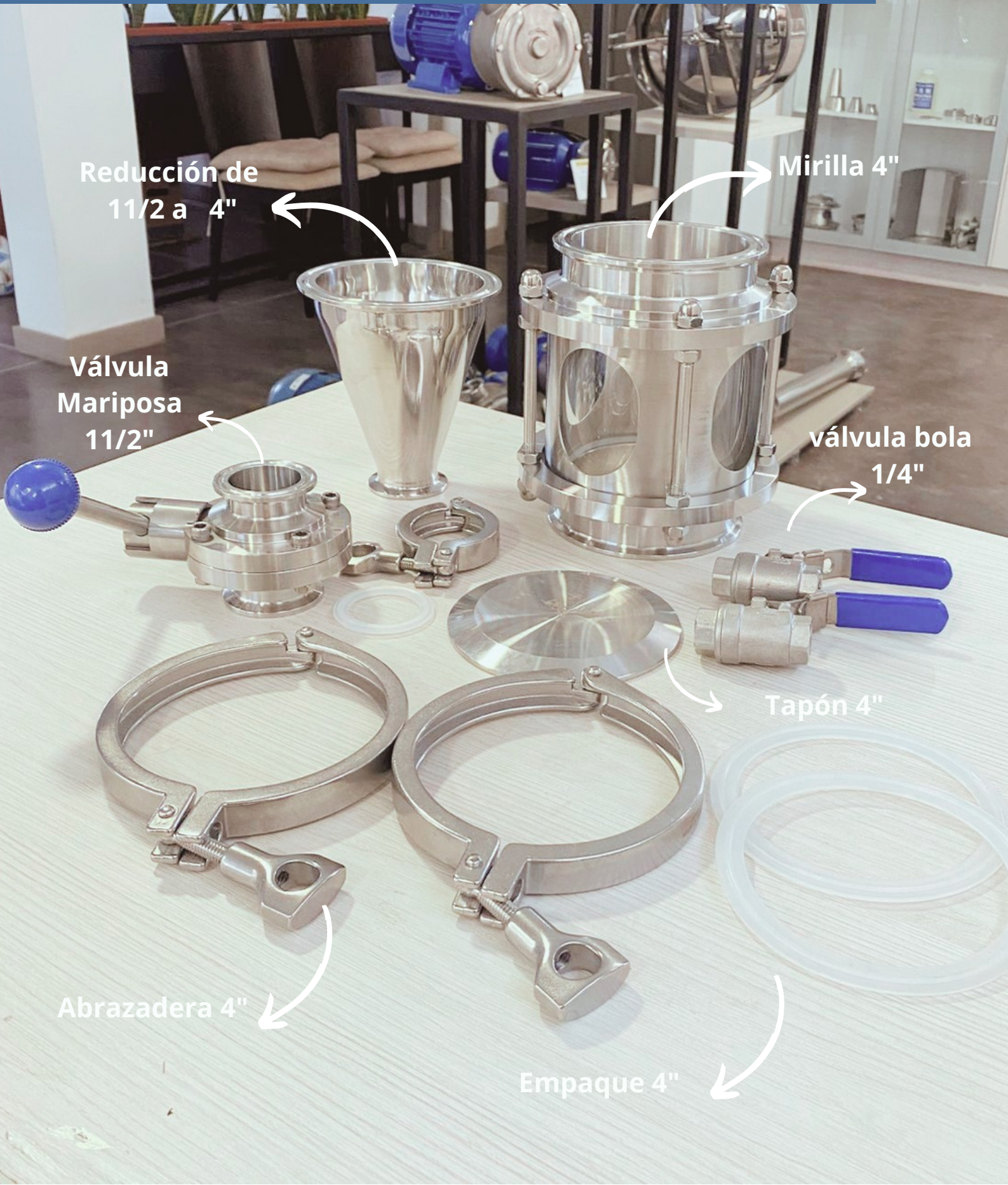
Medida: 1", 1 1/2" Y 2"



CONSTRUYE TU HOP DROPPER



ACCESORIOS HOP DROPPER



Reducción de
1 1/2 a 4"

Mirilla 4"

Válvula
Mariposa
1 1/2"

válvula bola
1/4"

Tapón 4"

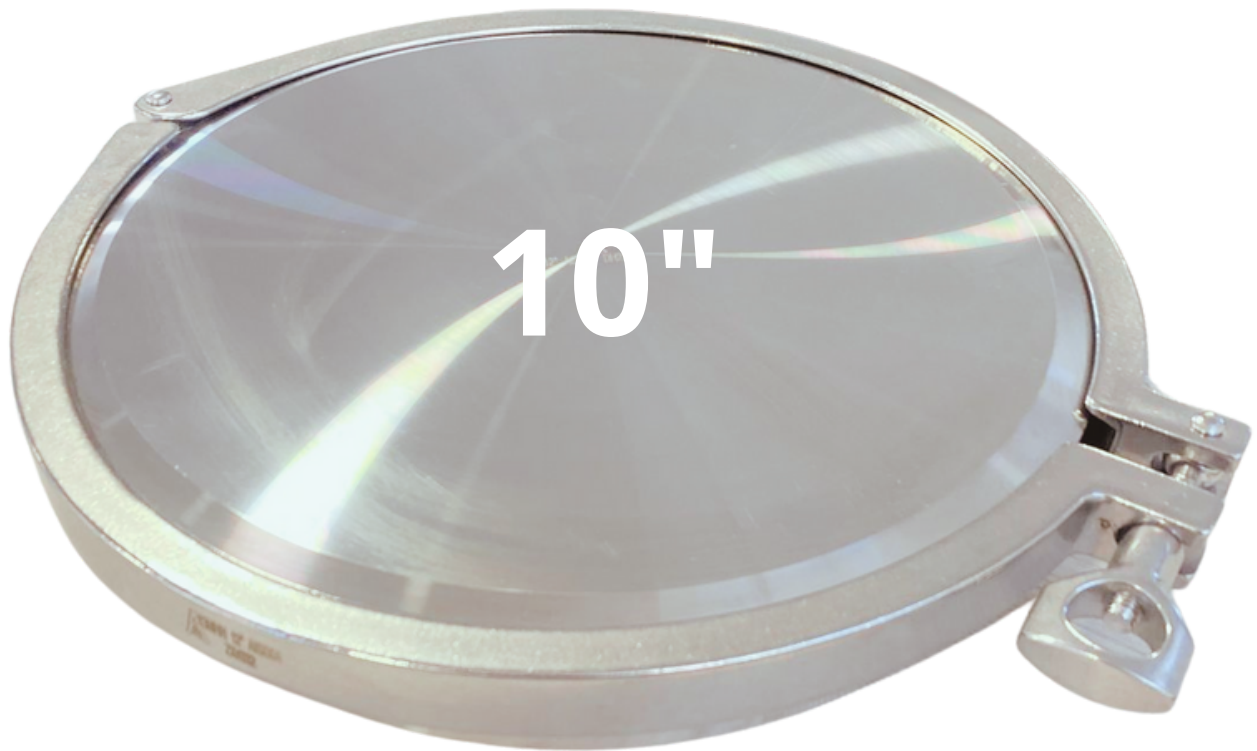
Abrazadera 4"

Empaque 4"

KIT 10 PULGADAS

Rango de
Presión

21°C ⇨ **5 Bar**
121°C ⇨ **2.7 Bar**



- Ferrul largo 10"
- Abrazadera 10"
- Tapón 10"
- Empaque EPMD 10"

KIT 12 PULGADAS

Rango de
Presión

21°C ⇒ **3.5 Bar**

121°C ⇒ **1.8 Bar**



- Ferrul largo 12"
- Abrazadera 12"
- Tapón 12"
- Empaque EPMD 12"

VÁLVULA TOMA MUESTRA PIG TAIL



Conexión clamp

Medida: 1" - 1 1/2"

Están diseñadas para tomar muestras en instalaciones de procesos líquidos.

Ideal para controlar la espuma de su muestra.

ACCESORIOS CLAMP 3/4 Y 1/2 PULGADA



Conexión clamp
Medida: 3/4 Y 1/2

Para esos proyectos donde necesitas medidas pequeñas tenemos conexión clamp de 3/4 y 1/2 pulgada en acero inoxidable pulido sanitario.

VÁLVULA MARIPOSA CON ACTUADOR NEUMÁTICO



Conexión clamp

Medida: 1", 1 1/2" Y 2"

VÁLVULA DE BOLA TIPO MARIPOSA CON ACTUADOR ELÉCTRICO

Conexión clamp

Medida: 1 1/2"



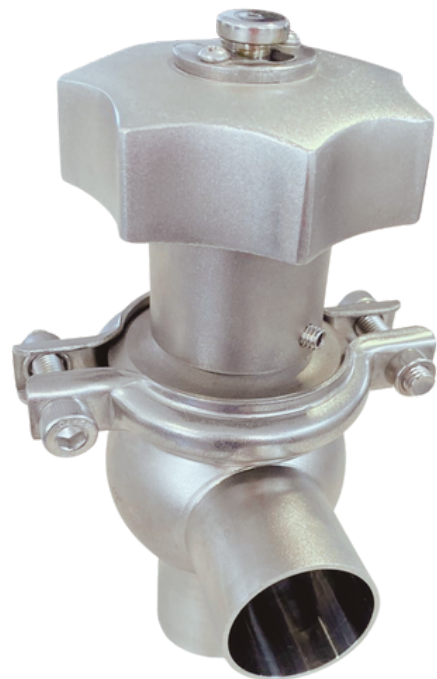
VÁLVULA ASIENTO INCLINADO



Conexión clamp
Asiento de Teflón
Medida: 1"

VÁLVULA REGULADORA DE CAUDAL DOS VÍAS

Conexión soldar
Medida: 1 1/2" y 2"



VÀLVULA PRESIÓN VACÍO



Conexión NPT
Medida: rosca 2"

VÁLVULA TOMA MUESTRA ASÉPTICA

Conexión clamp
Medida: 1 1/2"

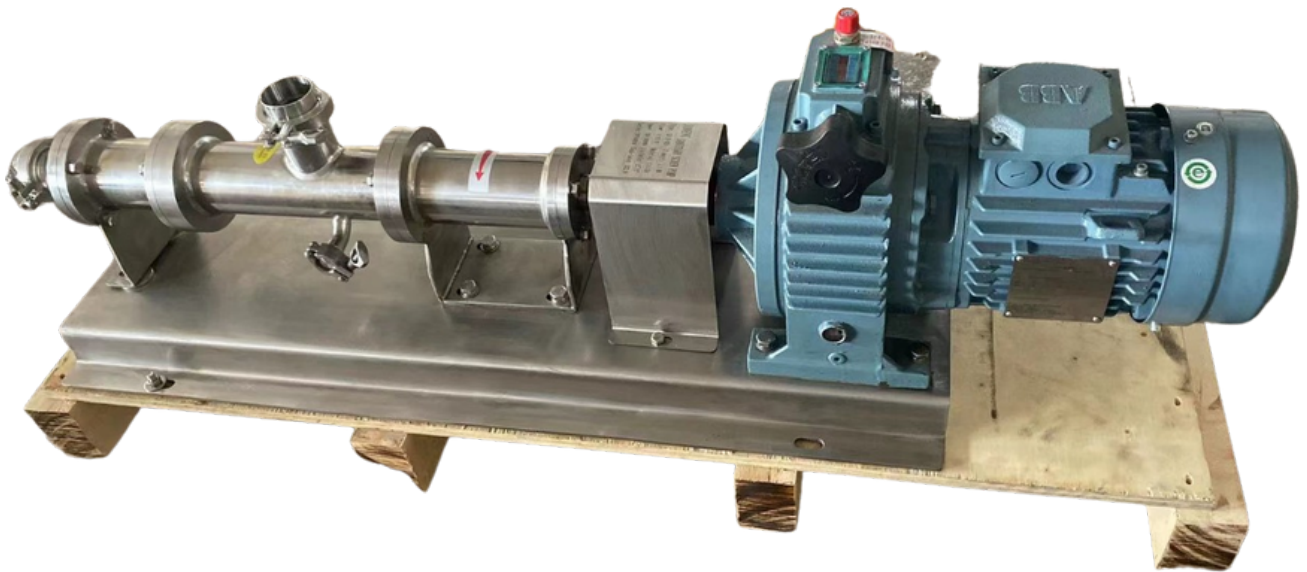


VÁLVULA SOBRE PRESIÓN

0 A 10 BAR



BOMBAS DE TORNILLO HELICOIDAL



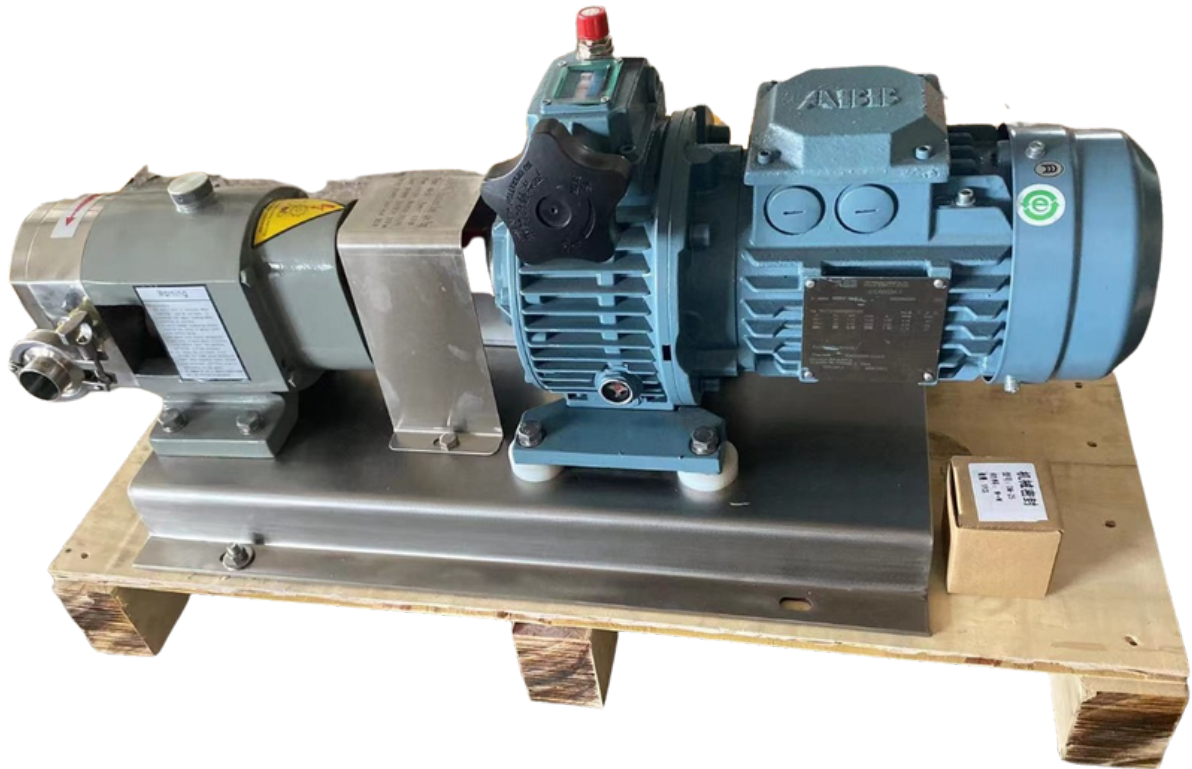
Bomba ideal para productos viscosos como yogur, crema de leche, pulpas, salsas etc.

Caudal 1.5 tonelada hora

Potencia 1.1 KW

Velocidad variable 200 a 1000 RPM

BOMBAS LOBULARES



Bomba ideal para el trasiego de productos delicados y viscosos como yogur, crema de leche, pulpas, salsas etc.

- Caudal 0.5-1.5 tonelada hora
- Potencia 0.75 KW
- Velocidad variable 200 a 800 RMP

BOMBAS CENTRÍFUGAS



Este tipo de bombas ofrece un alto rendimiento y es adecuada para manejar líquidos puros.

- Caudal: hasta 25000 [litros/h]
- Altura manométrica: hasta 30 [m]
- Temperatura de operación: hasta 100 [°C]
- Revoluciones por minuto: hasta 3600 [rpm]

Aceptamos tarjetas de crédito hasta
3 meses sin intereses !!



Paga desde cualquier parte de
Ecuador con



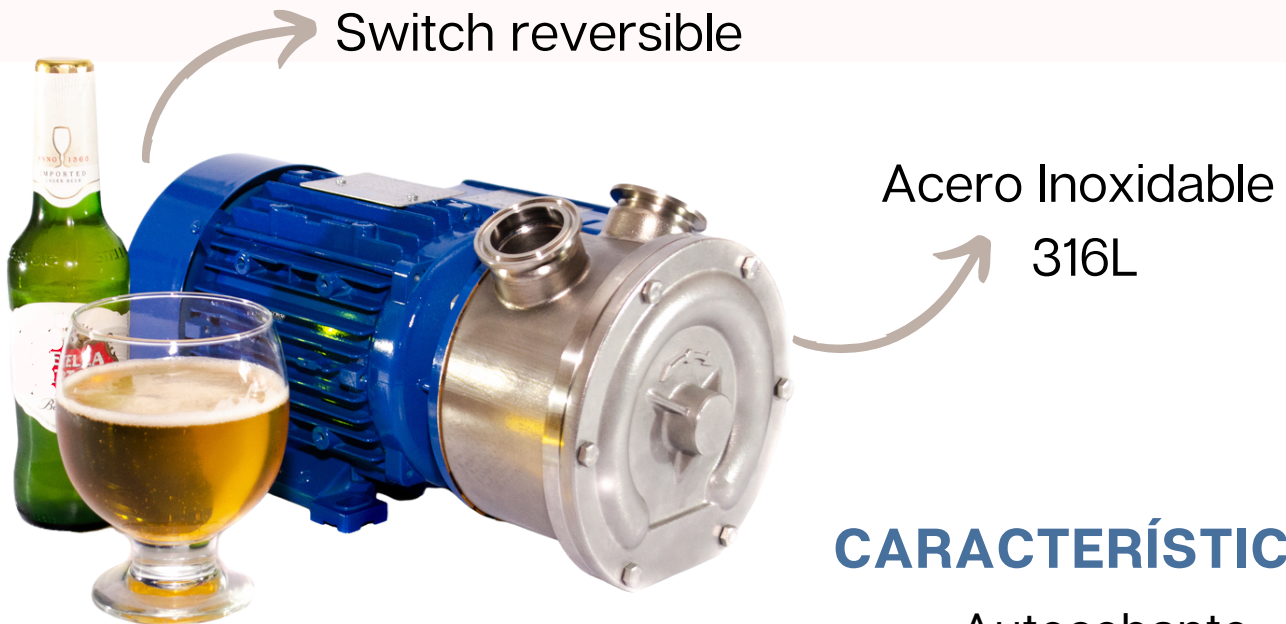
DataLink

o



DataFast

BOMBA AUTOASPIRANTE DE ANILLO LÍQUIDO



CARACTERÍSTICAS:

Autocebante
autoaspirante

APLICACIÓN:

Transvase de mosto, recirculación de agua para procesos CIP (Clean in Place)



OPCIONES:

Caudal desde 20 litros/min hasta 250 litros/min. Motor monofásico 220V

VÁLVULA DE ALIVIO DE AIRE (AIR RELEASE)



Válvula automática de alivio de aire que se instala verticalmente en la parte superior de una tubería, tanque o donde se requiere la liberación de aire.

Conexiones clamp

Medida: 1" - 1 1/2 "

VÁLVULA DE ALIVIO - SPUNDING

Cuando en el tanque se supera la presión requerida, la válvula se abre automáticamente generando la salida del fluido para poder reducir la presión. La presión de apertura de la válvula (0.2 a 2.2 BAR) se calibra a través de una escala graduada.

Conexiones clamp

Medida: 1 1/2 "



VÁLVULA DE ALIVIO (REBREETHER)



Cuando la presión es superior a la ajustada (regulable de 1 a 3 bar) la válvula se abre para liberar el aire o gas. Cuando se genera vacío la válvula se abre para el ingreso de aire atmosférico y evita el daño del tanque.

Conexión clamp

Medida: 1 1/2 "

VÁLVULA DE ALIVIO NPT

Apropiadas para alivio de sobre presiones en sistemas líquidos, gaseosos y de vapor.

Presiones: regulable de 20 psi a 80 psi.

Conexión rosca NPT

Medida: 1/2" , 3/4", 1"



VÁLVULA ESFÉRICA



Conocida como válvula de bola.
Cierre hermético ideal para líquidos y gases calientes.

Empaque de teflón.

Conexiones clamp

Medidas: 1" ,11/2 " , 2"

VÁLVULA MARIPOSA

Válvula de tres posiciones,
ideal para el cierre rápido de
de líquidos y semilíquidos.

Empaque de EPDM.

Conexiones clamp

Medidas: 1" ,11/2 " , 2"



VÁLVULA MARIPOSA 12 POSICIONES



Válvula de doce posiciones, ideal para el cierre rápido de líquidos y semilíquidos.

Empaque de EPDM.

Conexiones clamp

Medidas: 1 1/2 "

VÁLVULA ESFÉRICA TRES VÍAS

Diseño de bola. Configuración tipo T y L.

Empaque de teflón.

Conexiones clamp

Medidas: 1" ,1 1/2 " , 2"



VÁLVULA TOMA MUESTRA



Están diseñadas para tomar muestras en instalaciones de procesos líquidos.

De fácil limpieza.



Conexión clamp
Medida: 1" - 1 1/2"



Conexión rosca NPT
Medida: 1/2"

BOLAS DE LIMPIEZA



Se utilizan normalmente en la limpieza de tanques o barriles y como duchas para el rociado de líquidos.

BOLA GIRATORIA



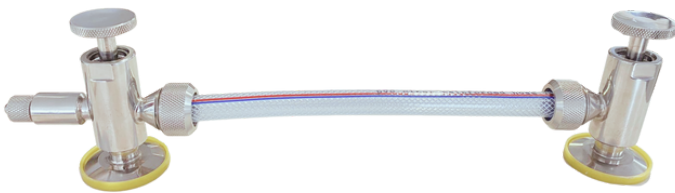
Conexión clamp y soldar
Medida: 1", 1 1/2", 2"

BOLA FIJA



Conexión: soldar y con pasador
Medida: 1", 1 1/2", 2"

JUEGO DE NIVEL



Se utiliza para medir el nivel de líquido de un tanque. La válvula inferior permite evacuar el producto.

MANÓMETRO DE DIAFRAGMA CLAMP



Conexión clamp

Medida: 1 1/2"

Presión Rango: 0 - 150 PSI

TERMÓMETRO BIMETALICO CLAMP



Conexión clamp

Medida: 1 1/2"

Vertical y horizontal.

Temperatura Rango 0 a 150 grados C

FERRULES



Cortos o Largos

Medida: 3/4" hasta 8"

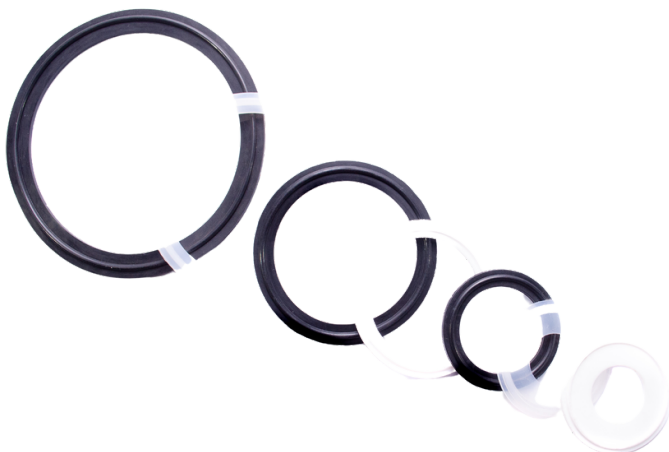
ABRAZADERAS

Para conexiones clamp

Medida: 3/4" hasta 8"



EMPAQUES



Materiales disponibles: EPDM,
SILICÓN, TEFLÓN, VITÓN.

Medida: 3/4" hasta 8"

TAPÓN



Conocida como tapa ciega.

Medida: 3/4" hasta 8"

CODO

Conexiones clamp y soldar
90 grados y 45 grados

Medida: 1" a 4"



TEE



Conexiones clamp y soldar

Medida: 1" a 4"

ABRAZADERA PARA MANGUERA



Medida: 1/4" a 2"

REDUCCIONES CONCÉNTRICAS



Conexiones clamp y soldar

Medida: 1 1/2" - 1" y 2" - 1 1/2"

(*variedad de medidas disponibles)

ADAPTADORES CLAMP A MANGUERA



Conexión clamp a manguera
Medida: 1/4" a 2"

ADAPTADORES CLAMP A ROSCA NPT



Conexión clamp a rosca NPT
Rosca externa o Rosca interna

Medida: 1/4" a 2"



**Enviamos a todo
el Ecuador**



**Aceptamos
tarjetas de crédito**

MANHOLES

Puertas de entrada hombre.

Permite la inspección y limpieza de tanques y recipientes.

MANHOLE CIRCULAR



Instalación superior.

Presión de trabajo atmosférica.

Medida: Diámetro 30, 40 y 50 cm.

MANHOLE RECTANGULAR

Instalación superior y lateral.

Presión de trabajo hasta 2 bar.

Dimensiones: 40 x 32 x 8 cm



MANHOLES

Puertas de entrada hombre.

Permite la inspección y limpieza de tanques y recipientes.

MANHOLE ELÍPTICO



Instalación lateral.

Presión de trabajo hasta 3 bar.

Dimensiones: forma elíptica
53 x 43 x 10 cm

MANHOLE PARA PRESIÓN

Instalación lateral y superior.

Presión de trabajo disponible
de 3 y 5 bar.

Dimensiones: circular 40 cm
de diámetro.



MIRILLAS TUBULARES



Se instalan en líneas de productos de manera que es posible su inspección.

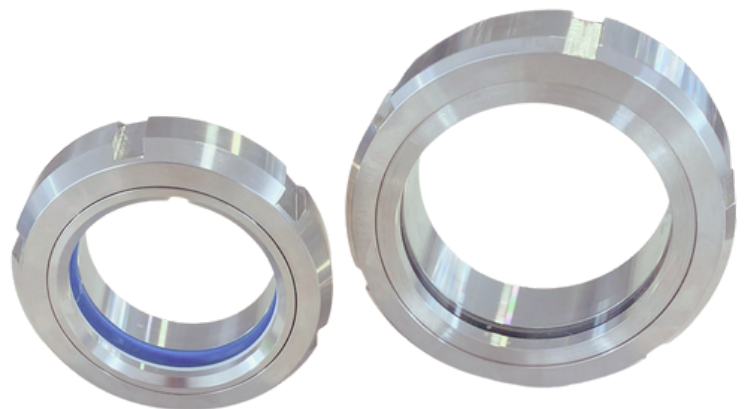


Conexiones clamp
Medida: 1 1/2", 2" y 4"

MIRILLAS TIPO SMS

Se instalan en tanques o en tuberías de manera que es posible la inspección del producto.

Conexión soldar
Medida: 3" y 4"



FILTRO TIPO Y



Diseñados para retener partículas o sólidos en la línea de productos.

Lámina perforada de 0.5 mm y 1.0 mm

Conexión clamp

Empaque de Silicón

Medida: 1 1/2", 2" Y 3"

FILTRO TIPO SMS

Diseñados para retener partículas o sólidos en la línea de productos.

Lámina perforada de 1.0 mm

Conexión clamp

Medida: 1 1/2"



FILTRO ANGULAR

Diseñados para retener partículas o sólidos en la línea de productos.

Lámina perforada de 0.5 mm y 1.0 mm

Conexión clamp
Empaque de Silicón
Medida: 1 1/2", 2" y 3"



TUBOS EN ACERO INOXIDABLE



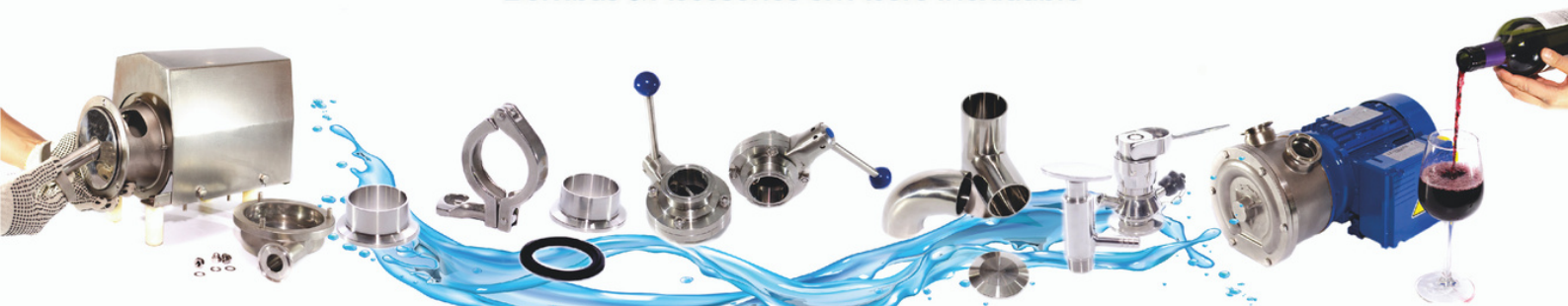
Tubos pulido sanitario para conducción de fluidos en la industria de alimentos, bebidas, farmacéutica y cosmética.

Medidas : 3/4" a 4"

venta por metros y tubo completo de 6 metros

*Disponibilidad : tubo de 6"

Solo venta tubo completo



SÍGUENOS EN:



@pumpec01



@pumpec01



Pumpec

Para más información



096 993 9942



02 2598 012



David Ledesma N69-31 y
Miguel Moreno
Quito-Ecuador
(Sector Estadio de la Liga)



Enviamos a todo
el Ecuador

Aceptamos
Tarjetas de Crédito

